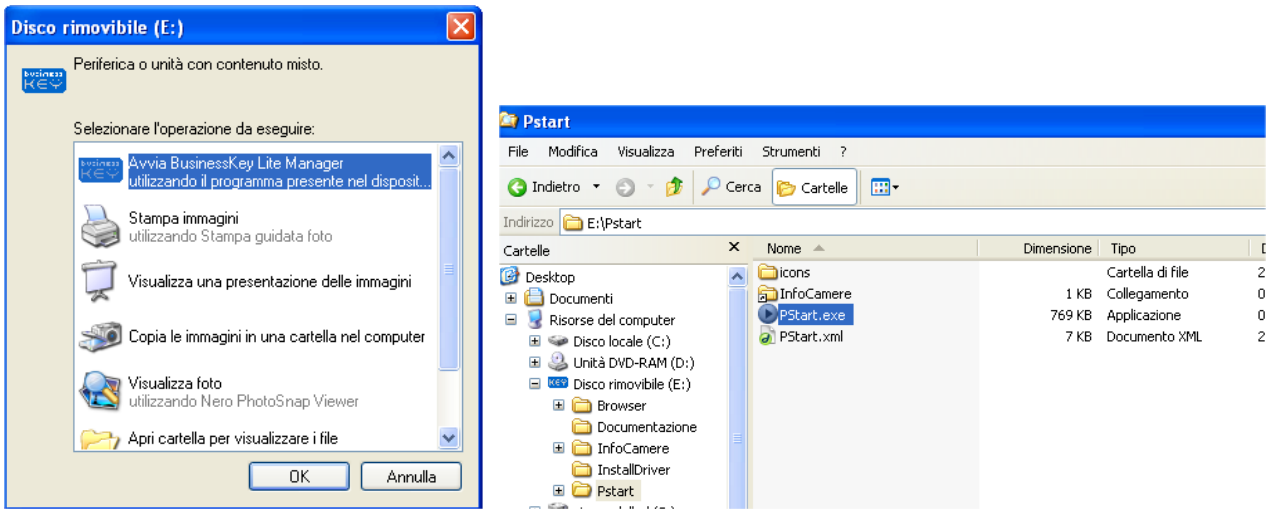


se sul PC è **attivo il servizio di autoplay**, la businesskey lite verrà riconosciuta dal sistema ed automaticamente aperta



se sul PC **non è attivo il servizio di autoplay**, avviare l'eseguibile dalla cartella PStart presente nel dispositivo

i driver (ultima voce del menù Gestione Businesskey Lite) verranno installati se e solo se sarà necessario utilizzare il certificato di autenticazione tramite un browser

